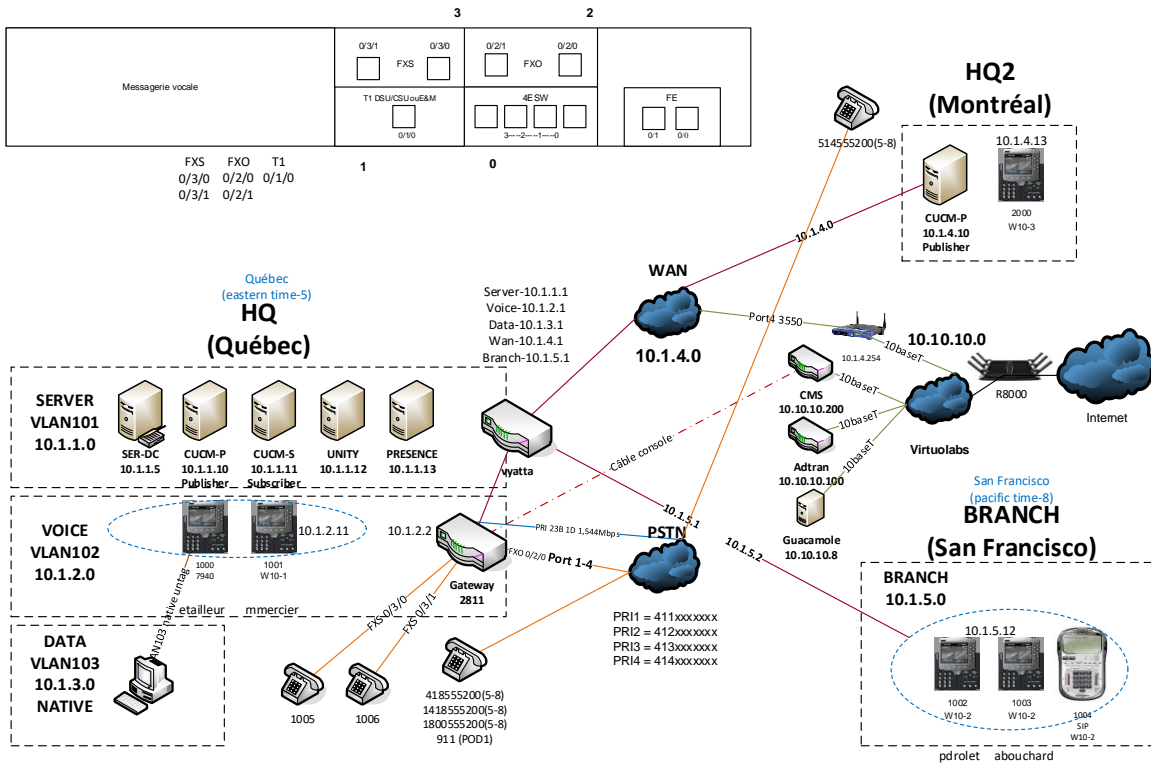




Introduction au protocole SIP (2 jours) 425\$/jour



Enseignant : Éric Tailleux

Introduction

Le protocole SIP est utilisé dans les installations de téléphonie sur IP pour assurer diverses fonctions, allant de l'enregistrement des postes téléphoniques à la connexion d'appels audio et vidéo à travers différentes architectures plus ou moins complexes. Cette formation vous permettra de vous familiariser avec le protocole SIP à travers divers scénarios de connexion utilisés dans le déploiement de solutions téléphoniques d'entreprise.

Public concerné

Cette formation s'adresse aux gens qui désirent s'introduire au protocole SIP.

Préalables

Les participants doivent avoir une bonne expérience de base en inter réseautage ainsi qu'être à l'aise avec l'environnement Windows.

Mode de diffusion

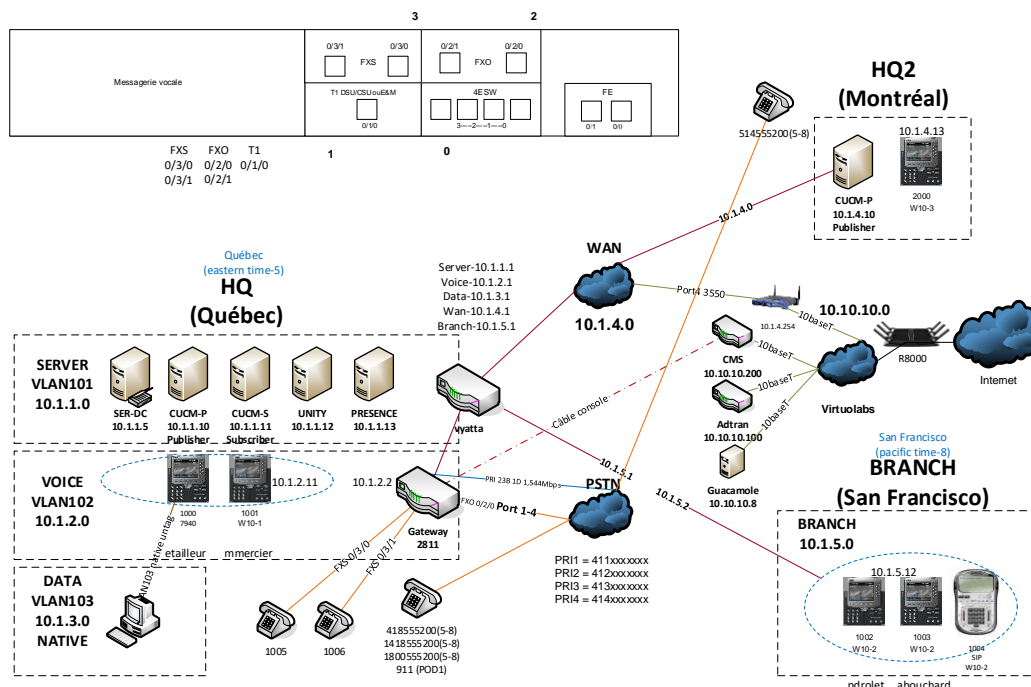
Partie Théorique 50%

Les formations sont offertes en mode asynchrone. Cela signifie que les étudiants utiliseront le site afin de visualiser de courtes vidéos pour s'appropriier les concepts théoriques. La formation sera ponctuée de démonstration et d'exercices formatifs que l'étudiant sera amené à réaliser à son rythme de façon autonome.

Partie pratique 50%

L'étudiant devra utiliser un site distant afin de réaliser des laboratoires dirigés dans un environnement convivial. De plus, l'enseignant offrira du support par courriel ainsi qu'une heure de support synchrone par jour où les étudiants pourront poser leurs questions sur un pont de conférence ainsi qu'un partage d'écran.

Topologie du laboratoire distant



Description sommaire du contenu

- Introduction aux protocoles de signalisation en téléphonie sur IP
- Introduction au protocole SIP
- L'architecture SIP
- Les types de serveurs SIP
- Session Description Protocol (SDP)
- Codecs
- RTP/RTCP
- SIP Methods
- SIP Call Flow
- SIP URI
- Entêtes SIP
- Transmission des DTMF
- SIP Presence
- Sécurité SIP
- NAT Traversal
- SIP Trunking