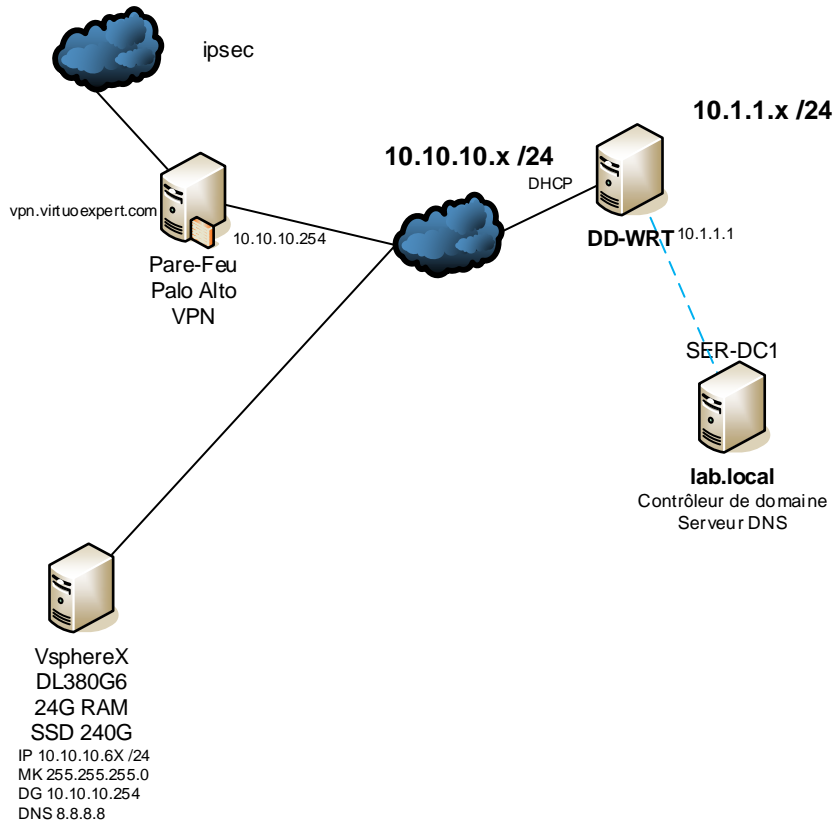


Site Principal
Lab.local
Netbios:LAB

10.1.1.0 = local
10.10.10.0 = WAN

Internet



Microsoft RDS

- SER-DC**
lab.local
Contrôleur de domaine
Serveur DNS
IP 10.1.1.5
MK 255.255.255.0
DG 10.1.1.1
DNS 10.1.1.5
- SER-RDSH**
RDSH
IP 10.1.1.51
MK 255.255.255.0
DG 10.1.1.1
DNS 10.1.1.5
- SER-RDVH**
4x VM Windows 8
LAB-0, LAB-1
LAB-POOL-0, LAB-POOL-1
RDVH
RDCB
RDWA
Hyper-V
IP 10.1.1.60
MK 255.255.255.0
DG 10.1.1.1
DNS 10.1.1.5

Vmware Horizon

- SER-VCE**
VCENTER
IP 10.1.1.10
MK 255.255.255.0
DG 10.1.1.1
DNS 10.1.1.5
- SER-VCS**
VIEW
IP 10.1.1.20
MK 255.255.255.0
DG 10.1.1.1
DNS 10.1.1.5
- VSP-HT1**
3x VM Windows 10 avec agent
VDI01.lab.local 10.1.1.31
VDI01.lab.local 10.1.1.32
VDI01.lab.local 10.1.1.33
VSPHERE
IP 10.1.1.11
MK 255.255.255.0
DG 10.1.1.1
DNS 10.1.1.5
- W10-INT**
Client Windows 10
Client view
IP 10.1.1.19
MK 255.255.255.0
DG 10.1.1.1
DNS 10.1.1.5

Citrix XenDesktop

- SER-CTX**
Citrix studio
Citrix storefront
Citrix scout
Citrix director
Citrix licensing
IP 10.1.1.102
MK 255.255.255.0
DG 10.1.1.1
DNS 10.1.1.5
- XEN-SER**
3x VM Windows 7 avec agent
Ctx-vdi-pc-01.lab.local 10.1.1.111
Ctx-vdi-pc-02.lab.local 10.1.1.112
Ctx-vdi-pc-03.lab.local 10.1.1.113
Xen server
IP 10.1.1.100
MK 255.255.255.0
DG 10.1.1.1
DNS 10.1.1.5
- W10-INT**
Client Windows 10
Citrix XenCenter
Citrix receiver
IP 10.1.1.103
MK 255.255.255.0
DG 10.1.1.1
DNS 10.1.1.5