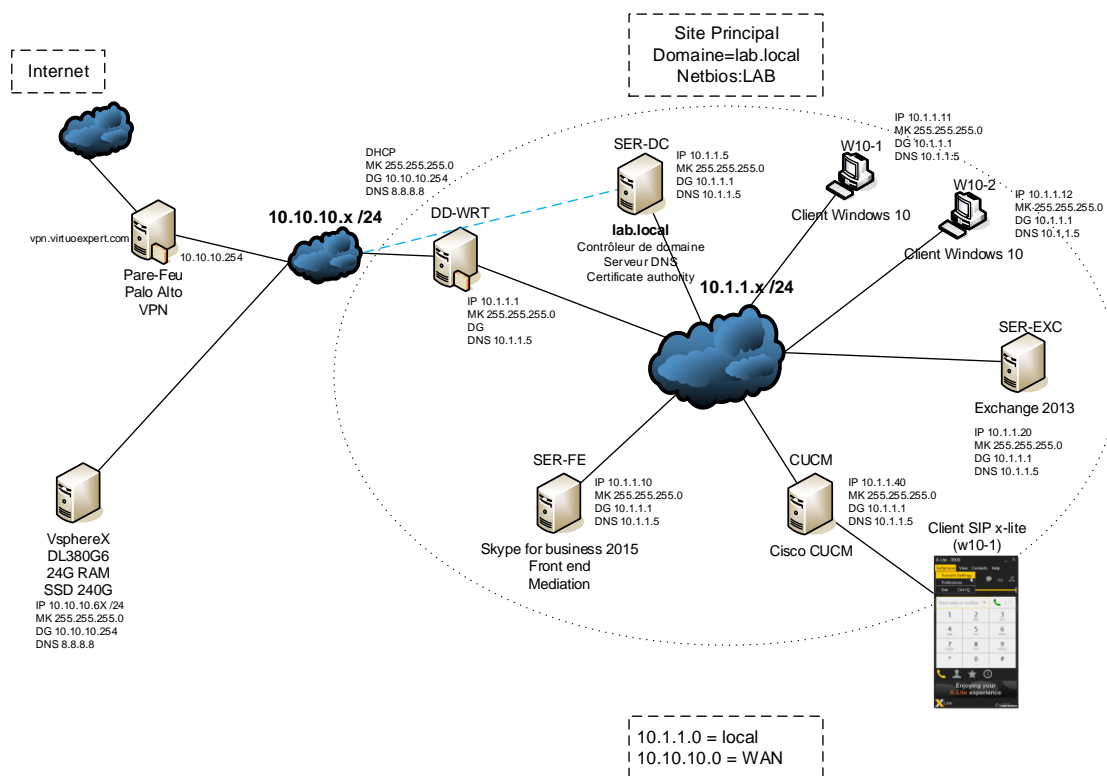




Introduction sur Skype for business (1 jour) 425\$/jour



Enseignant : *Éric Tailleur*

Introduction

Dans cette formation, vous apprendrez les modèles de déploiement ainsi que les architectures offertes pour fournir de la haute disponibilité avec Skype for business 2015. De plus, vous mettrez en pratique ces concepts en utilisant le client Skype ainsi que la messagerie unifiée offerte par Exchange 2013. Pour terminer, vous ferez l'intégration de Skype avec le CUCM de Cisco en utilisant le protocole SIP.

Public concerné

Cette formation s'adresse aux professionnels de l'informatique ainsi qu'aux architectes de réseaux.

Préalables

Les participants doivent avoir une bonne expérience du système d'exploitation Microsoft Windows et des principes fondamentaux des réseaux.

Mode de diffusion

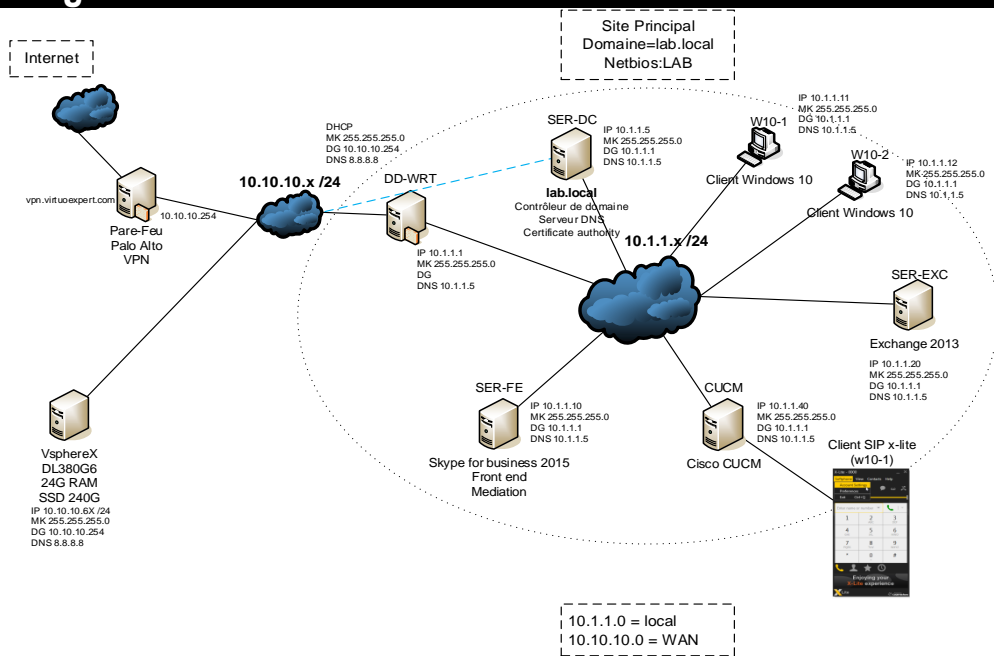
Partie Théorique 50%

Les formations sont offertes en mode asynchrone. Cela signifie que les étudiants utiliseront le site afin de visualiser de courtes vidéos pour s'appropriier les concepts théoriques. La formation sera ponctuée de démonstration et d'exercices formatifs que l'étudiant sera amené à réaliser à son rythme de façon autonome.

Partie pratique 50%

L'étudiant devra utiliser un site distant afin de réaliser des laboratoires dirigés dans un environnement convivial. De plus, l'enseignant offrira du support par courriel ainsi qu'une heure de support synchrone par jour où les étudiants pourront poser leurs questions sur un pont de conférence ainsi qu'un partage d'écran.

Topologie du laboratoire distant



Description détaillé du contenu

Jour 1

Introduction

- Historique
- Fonctionnalités des clients
- Installation
- CMS
- Outils de gestion
- Modèles de déploiement
- Rôles des serveurs
- Architecture
- Branch

Exercice en ligne

- Topologies
- Haute disponibilité
- Résilience et redondance

Laboratoire 1 (outil de planification)

- Services cloud
- Outils de dépannage

Laboratoire 2 (familiarisation avec Skype)

- Modèles d'intégration SIP
- Intégration d'Exchange server
- Fonctionnalités voix

Laboratoire 3 (Services voix et messagerie unifié)

- Routage des appels
- Appareils IP
- CODECs
- Outil de planification de BW

Laboratoire 4 (intégration avec cucm)